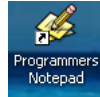
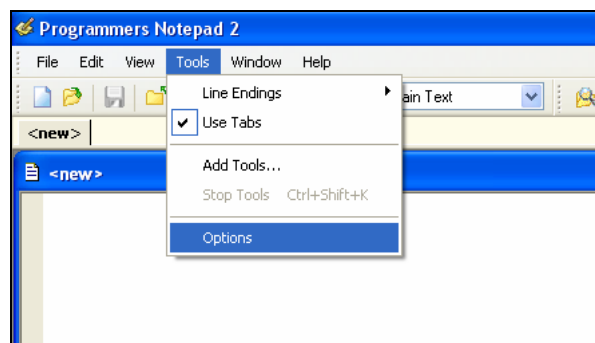


## Configuración del entorno para la compilación

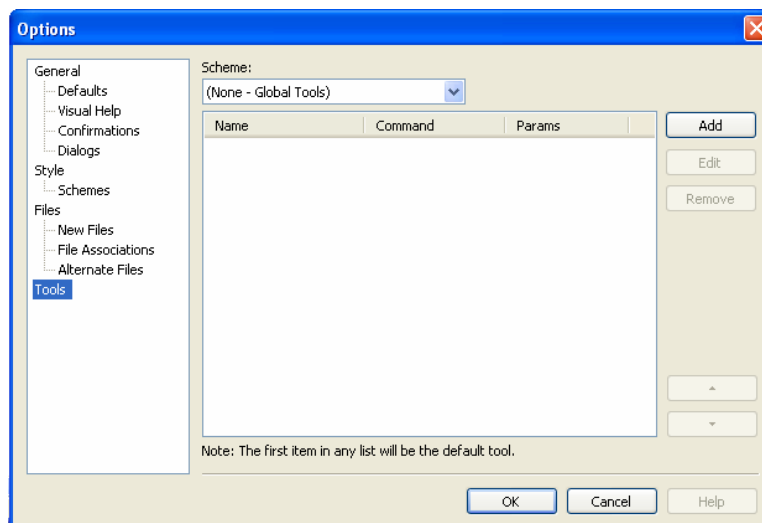
De entre todas las herramientas suministradas, la aplicación “Programmers Notepad 2” requiere una configuración específica:



Para su configuración, haremos doble clic sobre su icono (imagen sobre estas líneas) y, en la barra de menús de la aplicación, seleccionaremos el menú “**Tools**”, y luego la opción “**Options**” (mirar imagen).



Se abrirá una ventana dividida en dos secciones. En la sección izquierda, podemos ver un árbol de opciones, que al seleccionarlasm hacen aparecer en la parte derecha todas las opciones de configuración relacionadas con dicho campo. Nos interesa la última opción de todas, la opción “**Tools**” :



El siguiente paso, es definir la herramienta que vamos a usar para convertir nuestros ficheros de código C, en ficheros que entienda el skybot (proceso conocido como compilación).

Para ello, en la parte derecha, donde pone “scheme”, seleccionaremos la tercera opción de la lista desplegable: “C/C++”. Y pincharemos en el botón “Add”. Esto abrirá la siguiente (y última) ventana, que deberemos rellenar con los datos de la imagen inferior:

Text	Meaning	Example
%f	File Name	mainfrm.cpp
%n	File Name (no ext)	mainfrm
%l	Current Line Number	232
%?	Ask for parameters	(?)
%p	Current Project File	pn.pnproj
%d	Path of File	c:\source\pn\test\
%c	Column	12

Pulsa el botón de “OK” para aceptar los cambios, en la ventana anterior pulsa también “OK” y listo, ya tendremos nuestro entorno perfectamente configurado y listo para programar nuestro robot Skybot.